



# Vandhåndtering i Vejen Kommune

Onsdag den 18. september 2024

# Velkomst

---

## Vagn Sørensen(V)

- 2. Viceborgmester
- Formand: udvalget for teknik og miljø



# Regler for virtuelt borgermøde



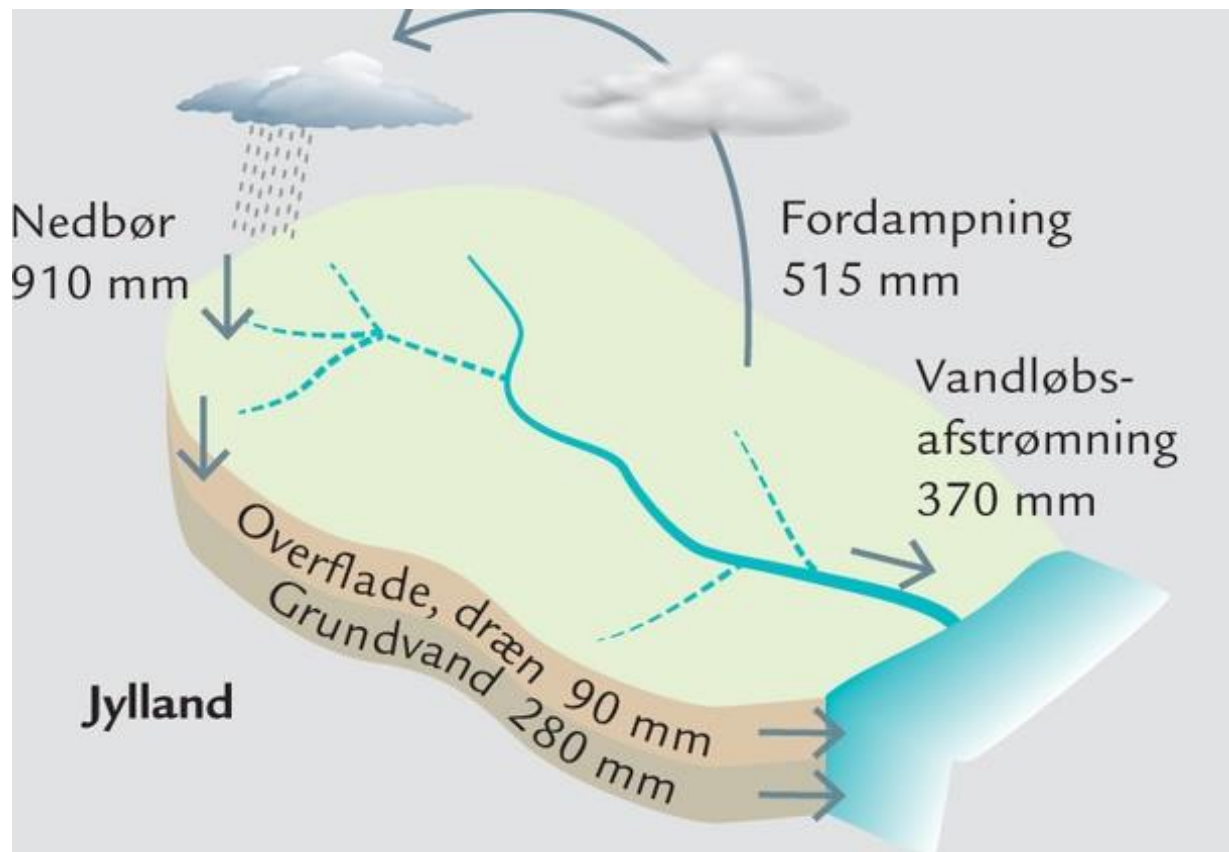
# Dagsorden

- Præsentation
- Generel information om vand:  
Hvad betyder klimaændring for Vejen Kommune
  - Nedbør
  - Grundvand
  - Regler om vandløb
- Hvad kan man selv gøre som grundejer, og hvad kan kommunen hjælpe med?
  - Konkrete eksempler
- Nyttige links og kontakt
- Afrunding

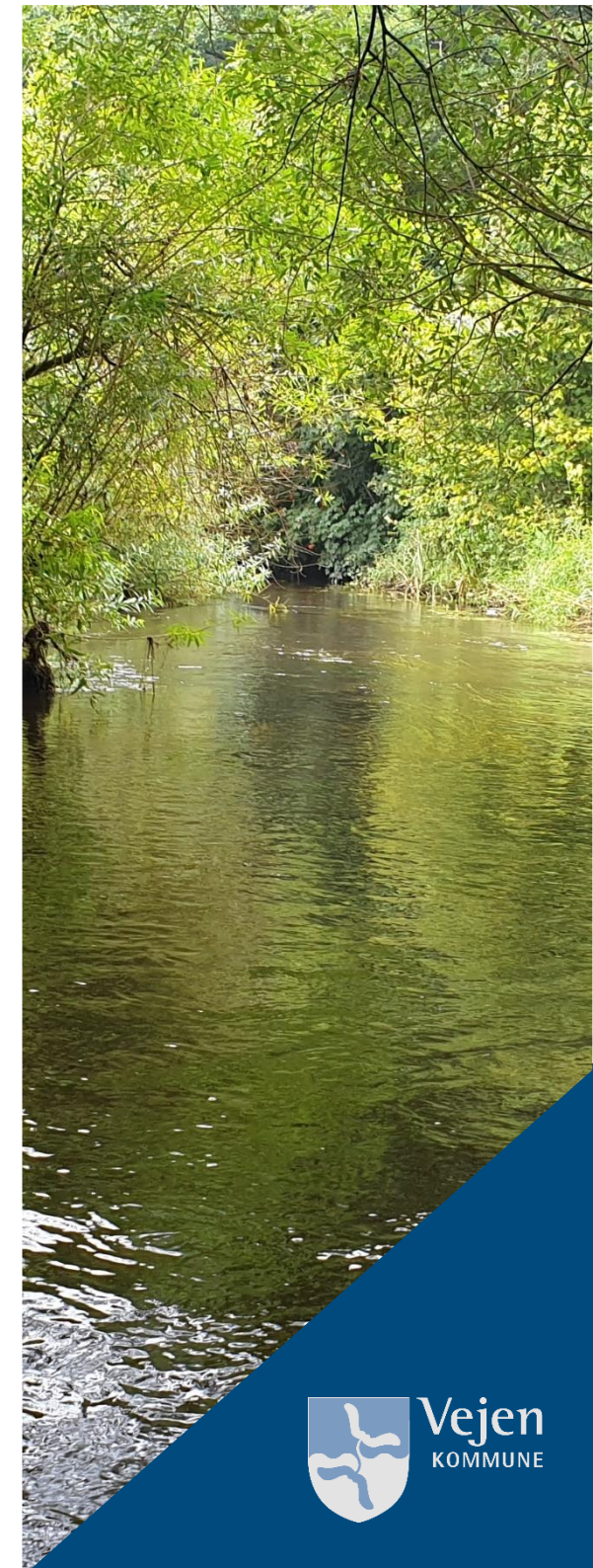
# Generel viden om vand



# Vandets vej

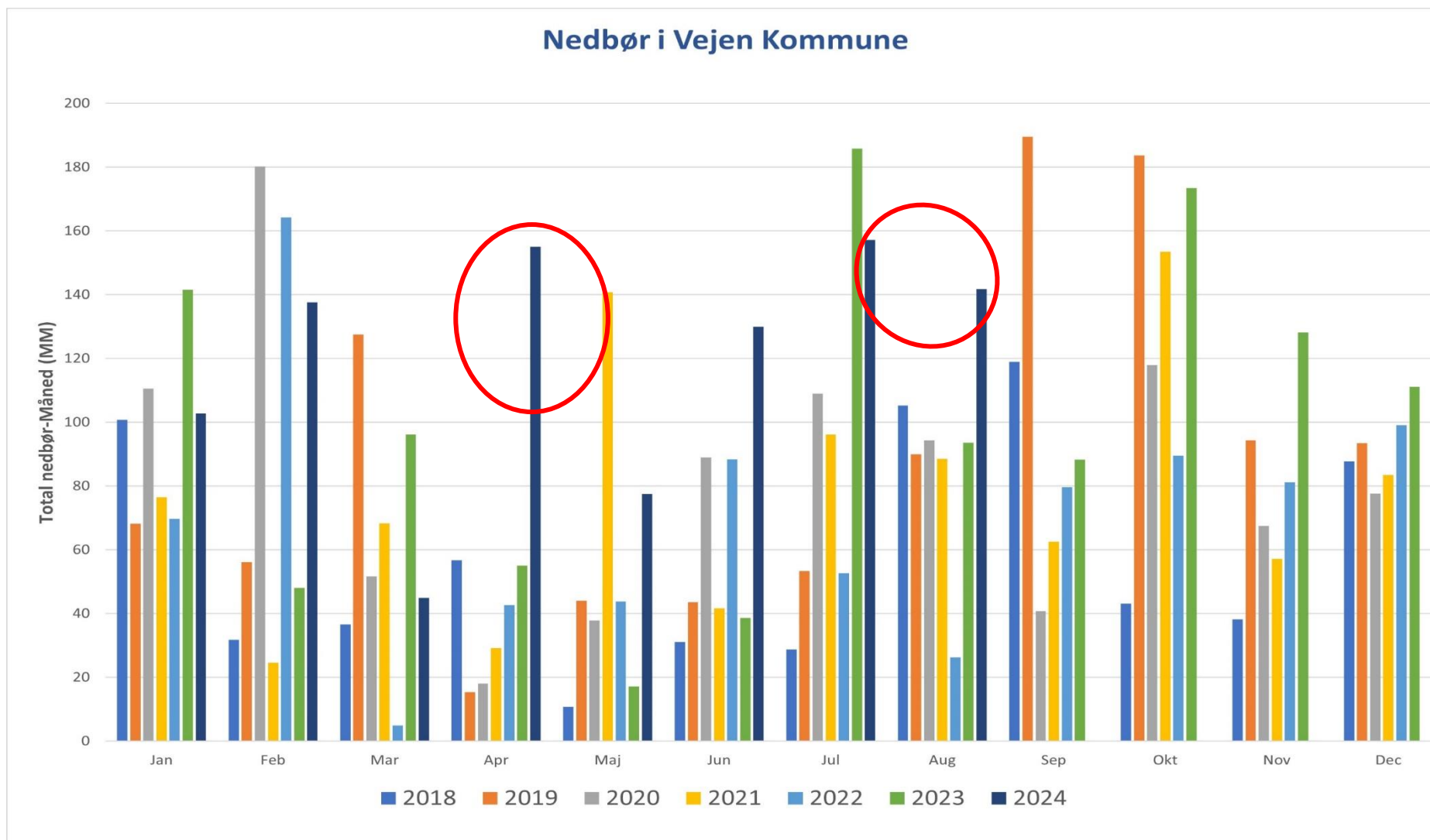


Grafik: Jørgen Strunge efter Kronvang m.fl., 2000.



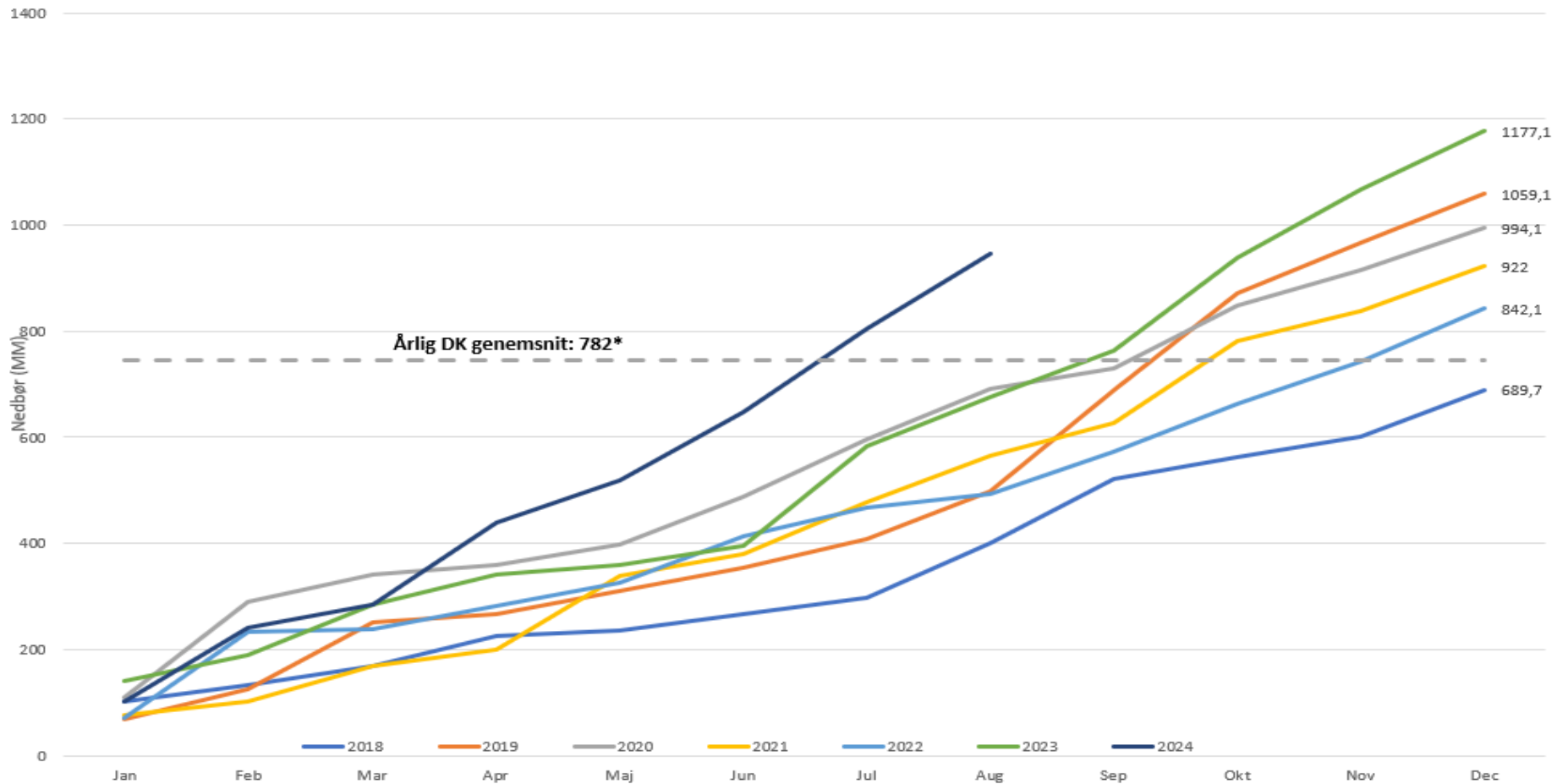


# Ekstrem nedbør – DMI vejrkarkiv





# Nedbørsmængde i VK – DMI vejarkiv



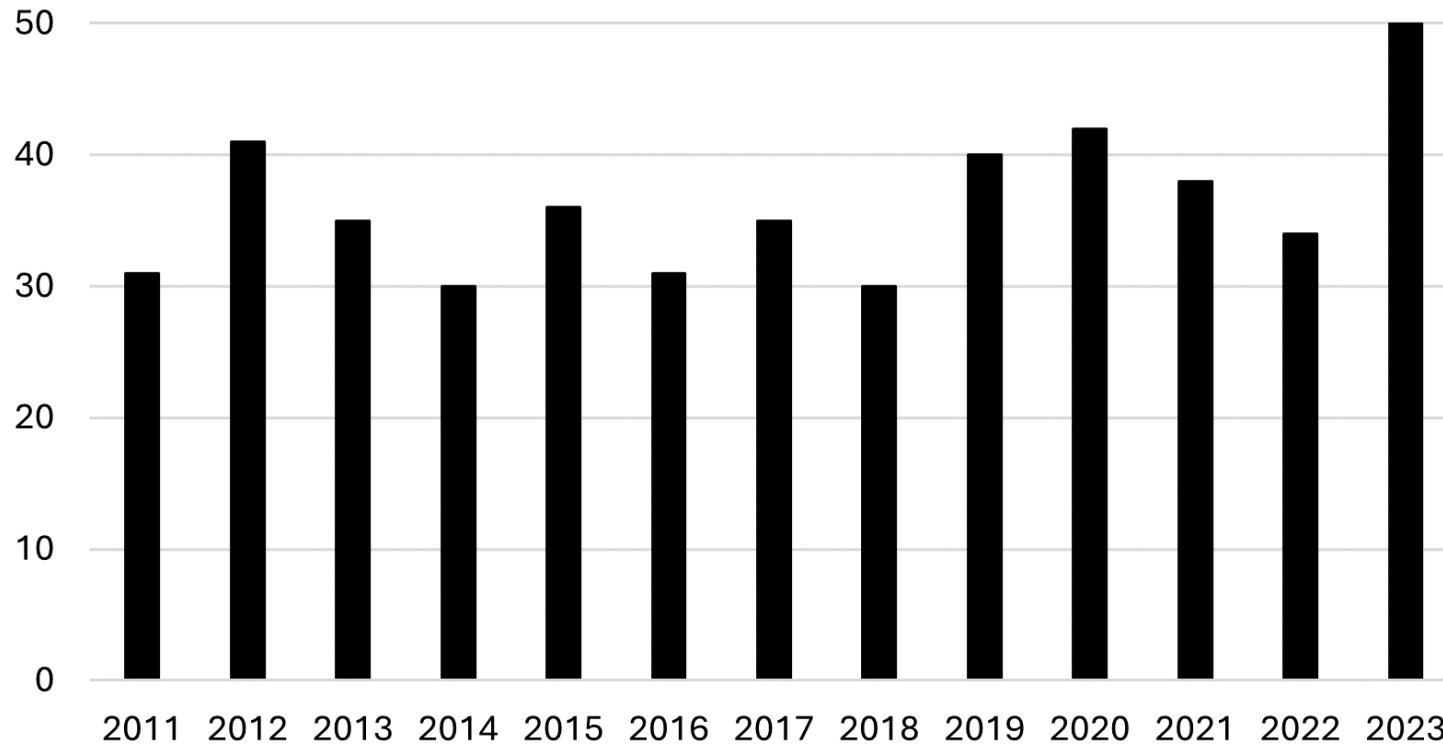
\*:Den gennemsnitlige årlige nedbør i Danmark i perioden 2011-2020





# Antal dage med skybrud i Vejen Kommune

Antal dage med ekstrem nedbør

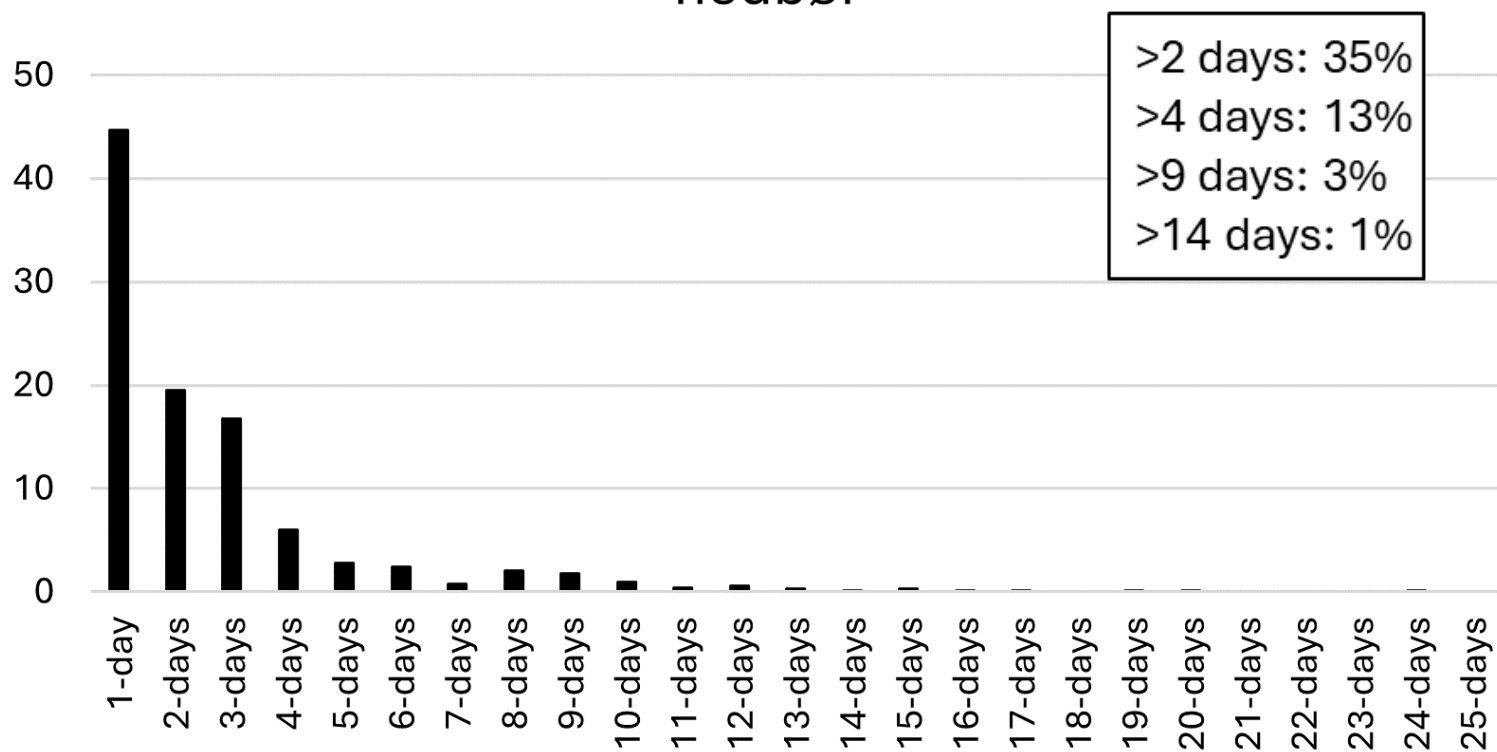


Mernild, S. (2024) [ClimatePol: Subgoal 2], SDU



# Hvor tit regner det i VK?

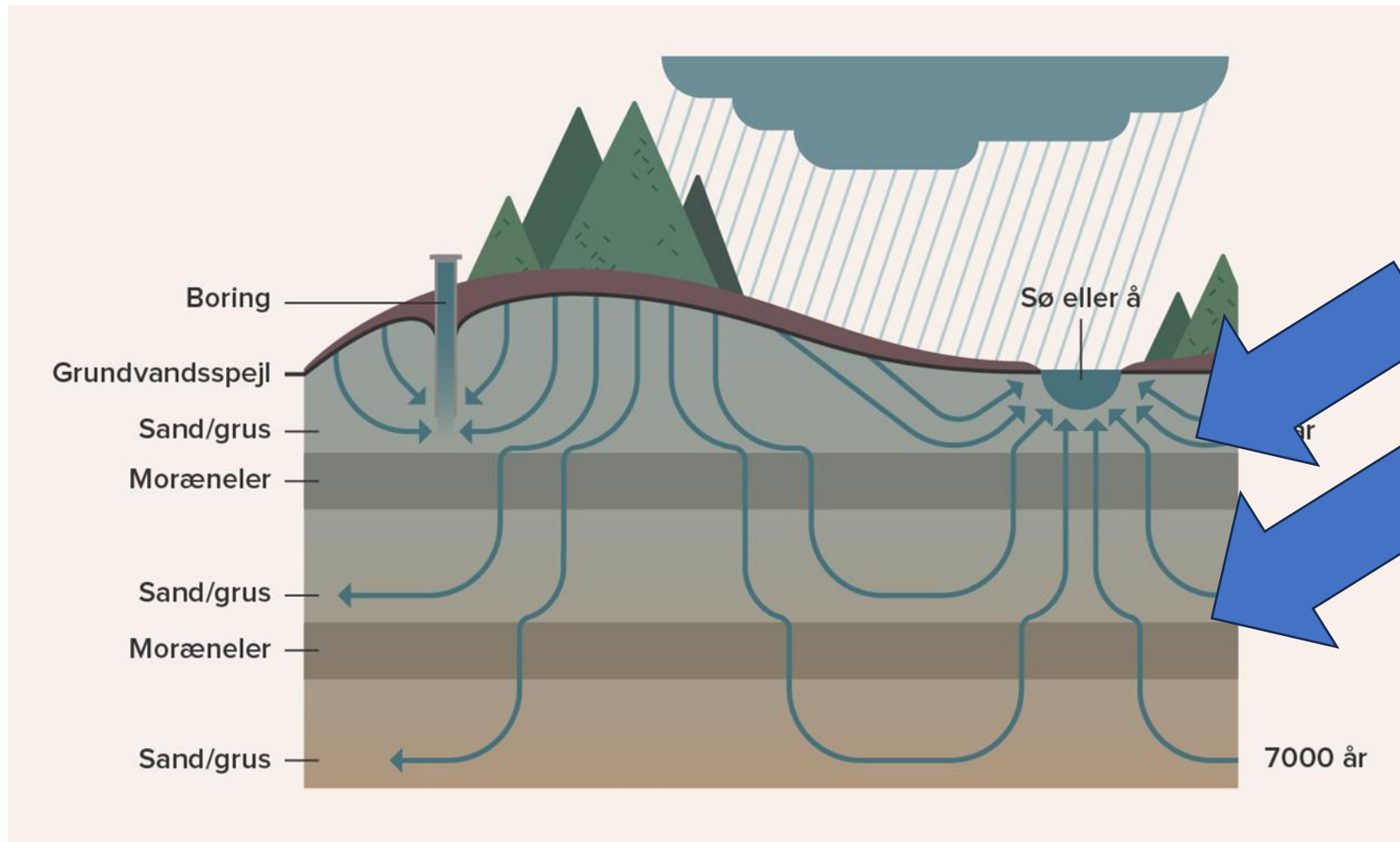
%-fordeling af sammenhængende dage uden nedbør



Mernild, S. (2024) [ClimatePol: Subgoal 2], SDU



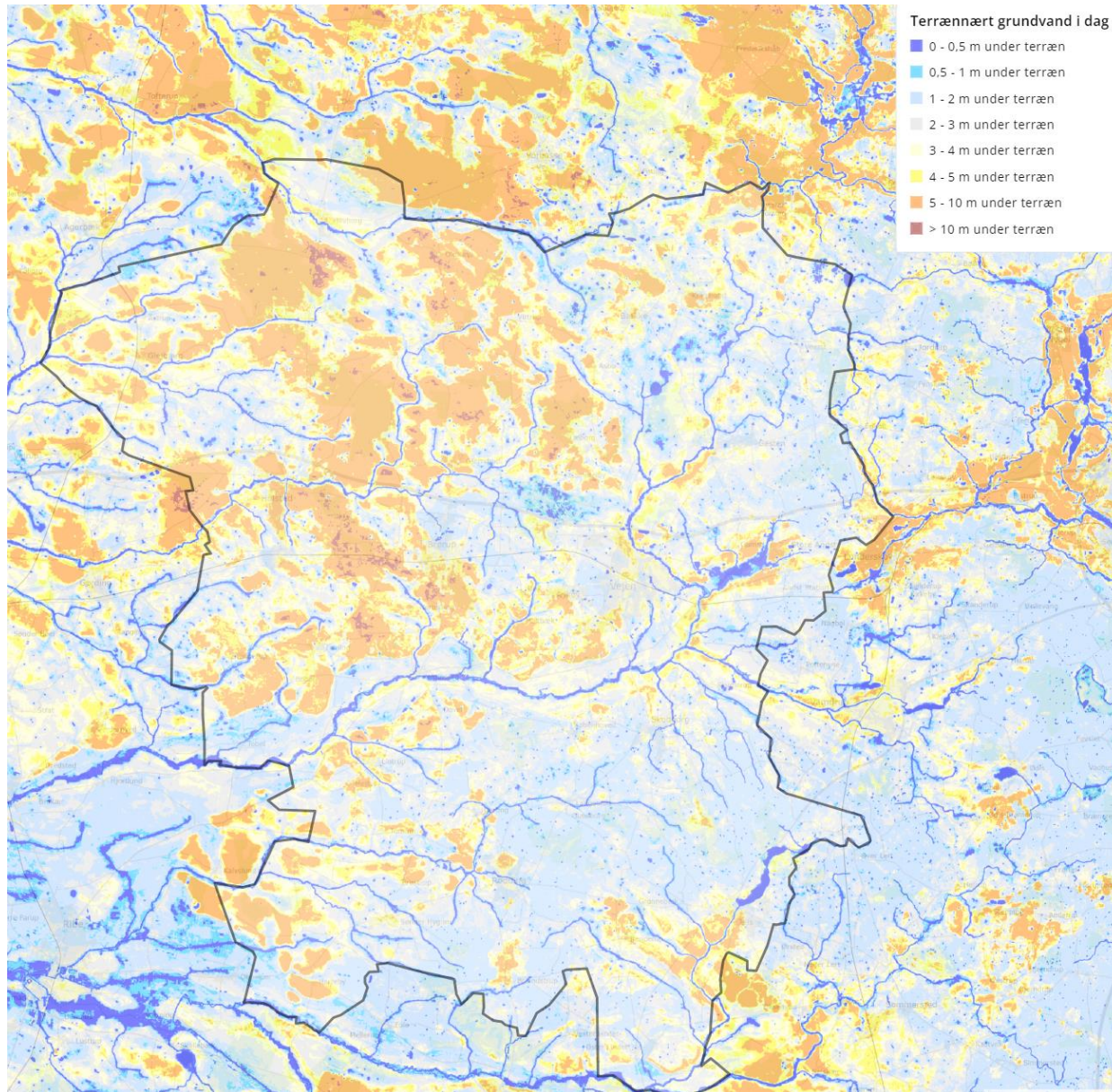
# Forskellige typer grundvand



Terrænnært grundvand

Dybt grundvand

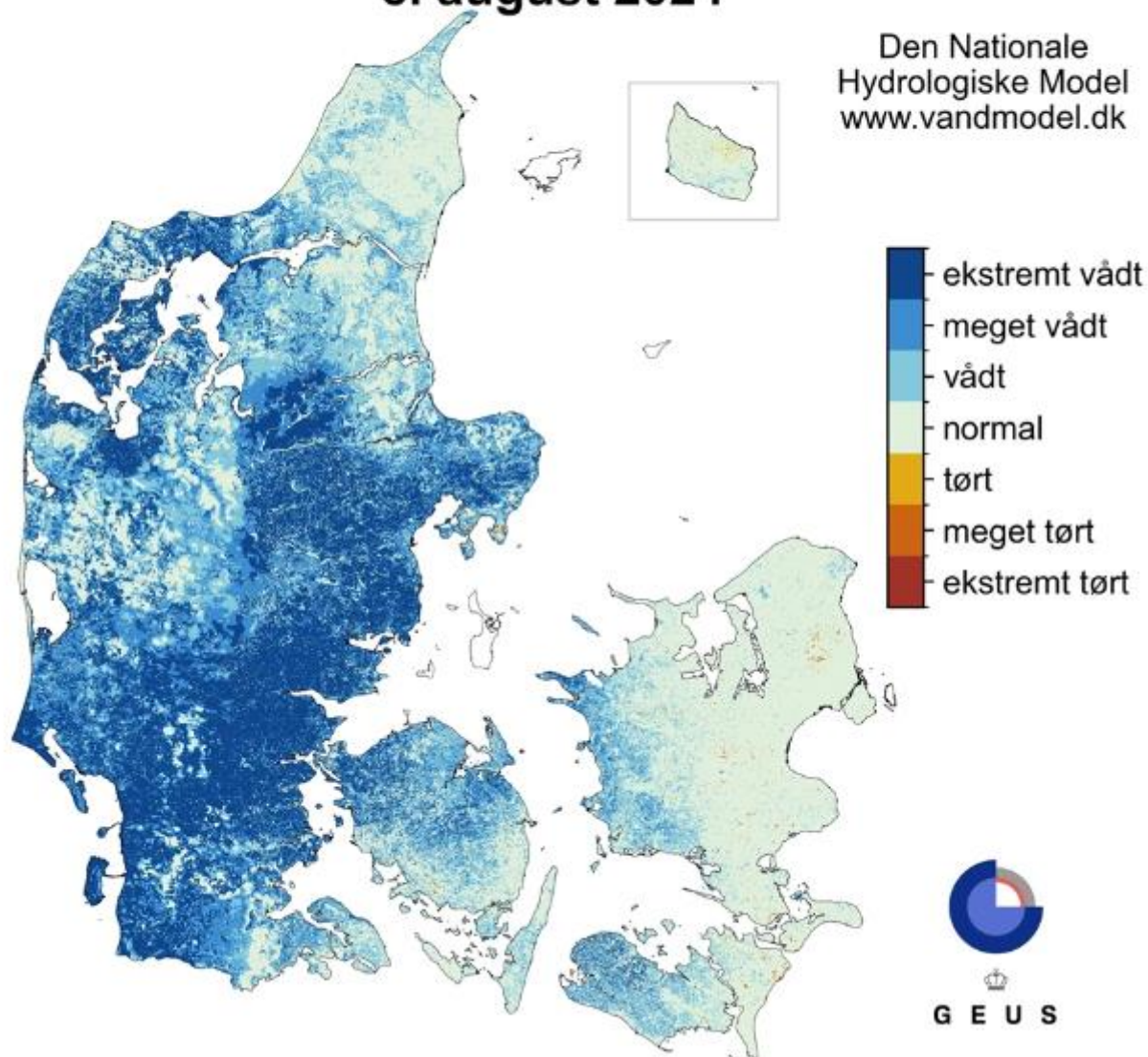
# Terrænnært grundvand i Vejen



Grafik: KAMP (<https://kamp.klimatilpasning.dk/>)


# Grundvandet står højt

## Hydrologisk indeks - Øverste grundvand 8. august 2024



Grafik: KAMP (<https://kamp.klimatilpasning.dk/>)

# Klimaændringer - risiko



30 – 70% flere skybrud

30– 60 cm højere havvandsspejl

5 – 15% øget afstrømning

0 – 2m højere grundvandsstand

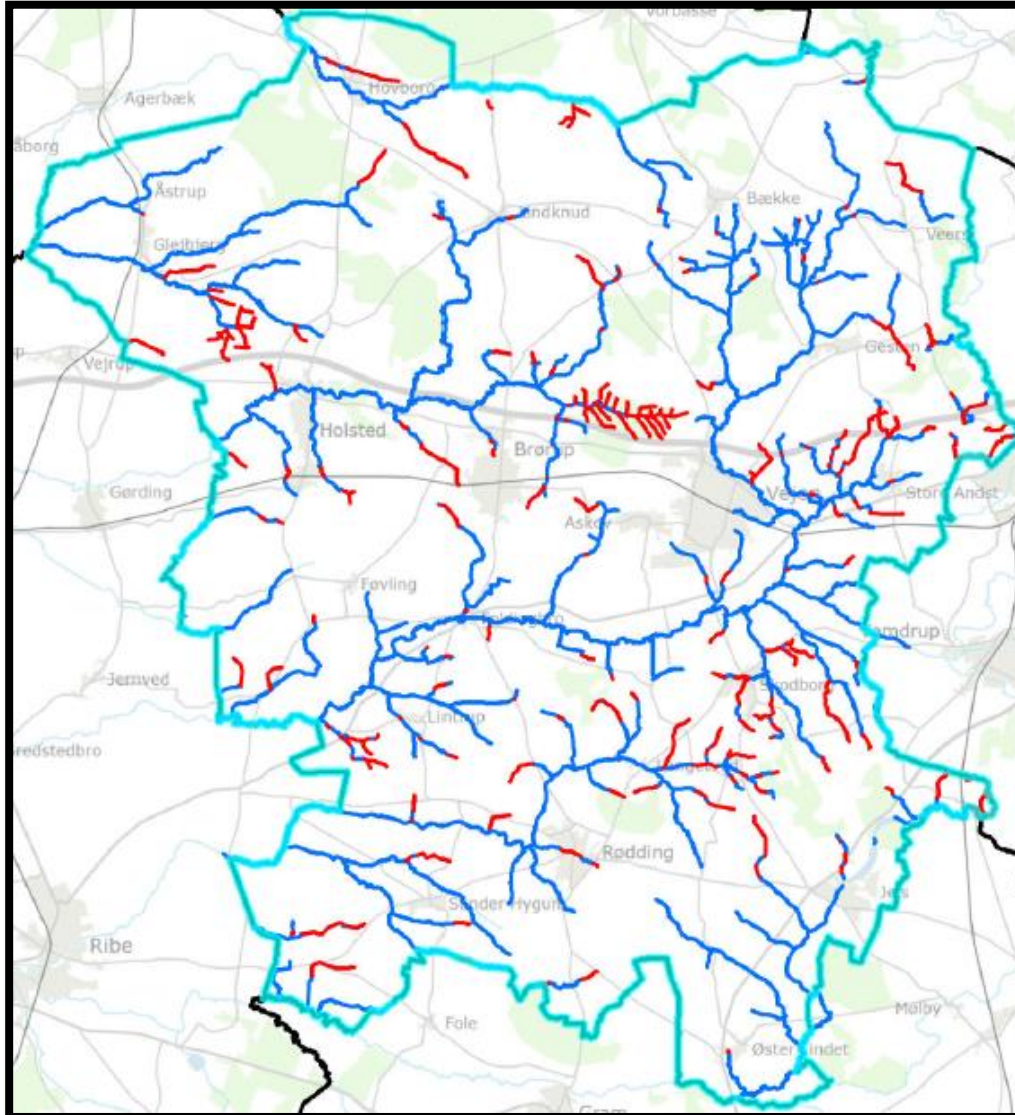
Tallene viser de forventede ændringer af udvalgte klimaindikatorer for perioden 2070-2100 (sammenlignet med år 1981-2010). Klimaatlas, DMI

# Regler omkring vandhåndtering





# Vandløb i Vejen Kommune



I Vejen Kommune er der 550 km offentlige vandløb samt et utal af private vandløb

- : Offentlig åbne vandløb
- : Offentlige rørlagte strækninger





## § Vandløbsloven

- Håndtering af overfladevand er reguleret gennem vandløbsloven
- Vandløbsloven omfatter alle grøfter, kanaler, rørledninger, dræn, søer, damme og vandløb

# § Vandløbsloven

I loven skelnes mellem **offentlige** vandløb og **private** vandløb

- Offentlige vandløb vedligeholdes af kommunen gennem et fastsat regulativ
- Private vandløb skal lodsejer selv vedligeholde

Alle vandløb både rørlagte og åbne vandløb ejes altid af lodsejer



# Hvilke rettigheder og pligter giver vandløbsloven?

- Du har **ret** til at lede dit overfladevand til en grøft ved din ejendom
- Du har **pligt** til at modtage vand fra højere beliggende ejendomme
- Hvis der er vandløb eller grøfter, så har du som lodsejer **pligt** til at vedligeholde dem - medmindre vandløbet er offentligt



# Hvad er vedligehold af en grøft?



Vedligehold af en åben grøft kan være skæring og fjernelse af planter og opgravning af løse aflejringer



Der må kun fjernes sand og løse aflejringer fra bunden, aldrig sten og grus



Grøften må ikke uden tilladelse gøres bredere, dybere eller få et andet forløb – ønskes det, skal der søges tilladelse hertil

# § Vandløbsloven

Jævnfør Vandløbsloven §6



Uden vandløbsmyndighedens tilladelse, må ingen:

Hindre det naturlige  
afløb af vand fra  
højere liggende  
ejendomme

Hindre vandets frie  
løb

Plante på eller nær  
rørlagte strækninger,  
så der er fare for, at  
rørledninger  
ødelægges eller  
stopper til



# Hvad skal jeg gøre, hvis jeg ønsker at ændre en grøft eller etablere en ny?

Tiltagene forudsætter en tilladelse efter vandløbsloven, som søges hos kommunen

De ønskede ændringer skal beskrives i ansøgningen

Berører projektet flere lodsejere vil det være en fordel, at I har projektet afklaret indbyrdes før der søges

# Vand i byen



# Hvad skal kloaksystemet håndtere?

For fælleskloakerede områder må der ikke ske oversvømmelse af terræn oftere end hvert 10. år.

For separatkloakerede områder (regnvand afledt i separat ledning) må der ikke ske oversvømmelse af terræn oftere end hvert 5. år.

Kloaksystemet i vejen er **ikke** dimensioneret til ekstrem regnhændelser

Ved større regnhændelser er det acceptabelt at vand løber på vejen



## 6. februar 2024

- Vedvarende regn
- Høj grundvandsstand
- Fyldte vandløb
- Vi kan ikke kloakere os ud af det



Favrskowvej, Lindknud

# 5. februar 2024

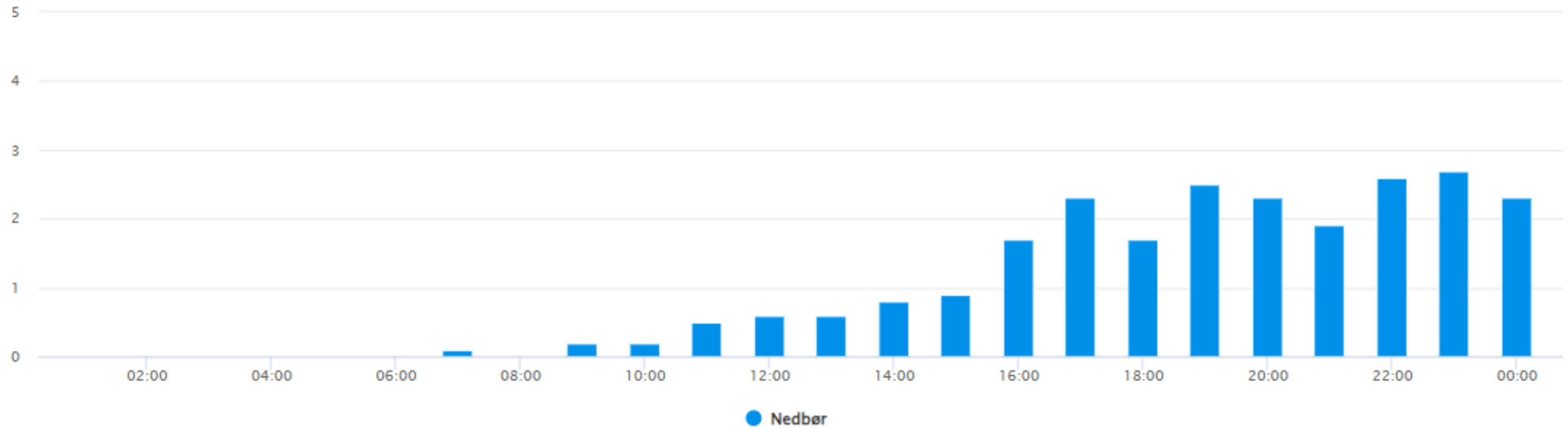
Nedbør



Vejen kommune 5. februar 2024



Nedbør (mm)



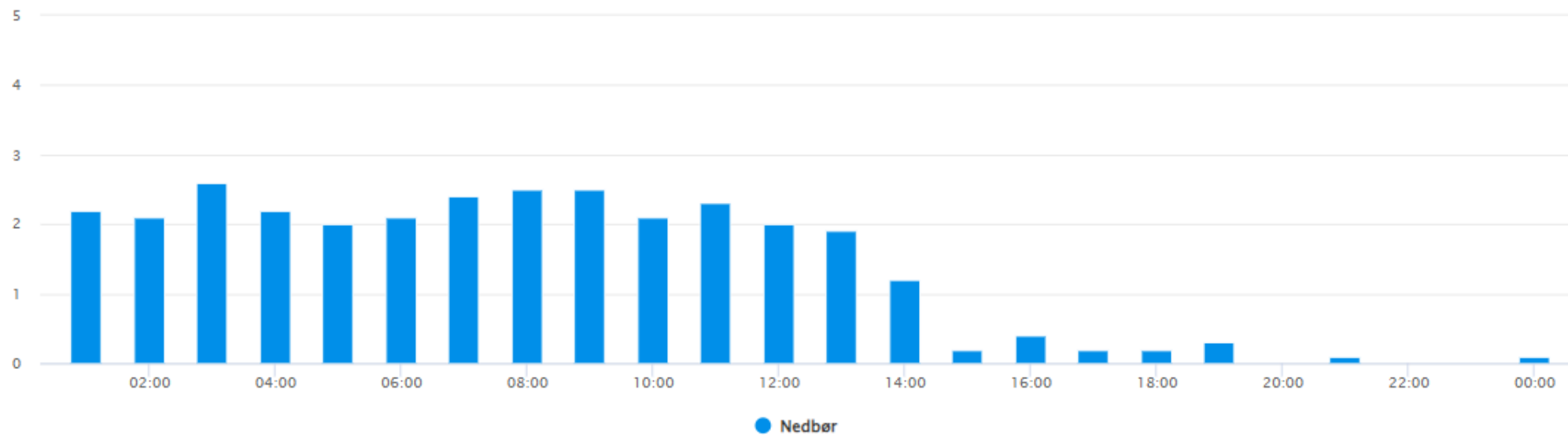
# 6. februar 2024

Nedbør ▼

Vejen kommune 6. februar 2024



Nedbør (mm)



# Der var meget vand - mange steder



Cykelunderføring, Vejervej



Grenevej, Glejbjerg



Holsted, ved åen

# Vand i det åbne land



Nyby Bæk –Bramming

# Der var meget vand - mange steder



Sdr. Skovvej Københoved

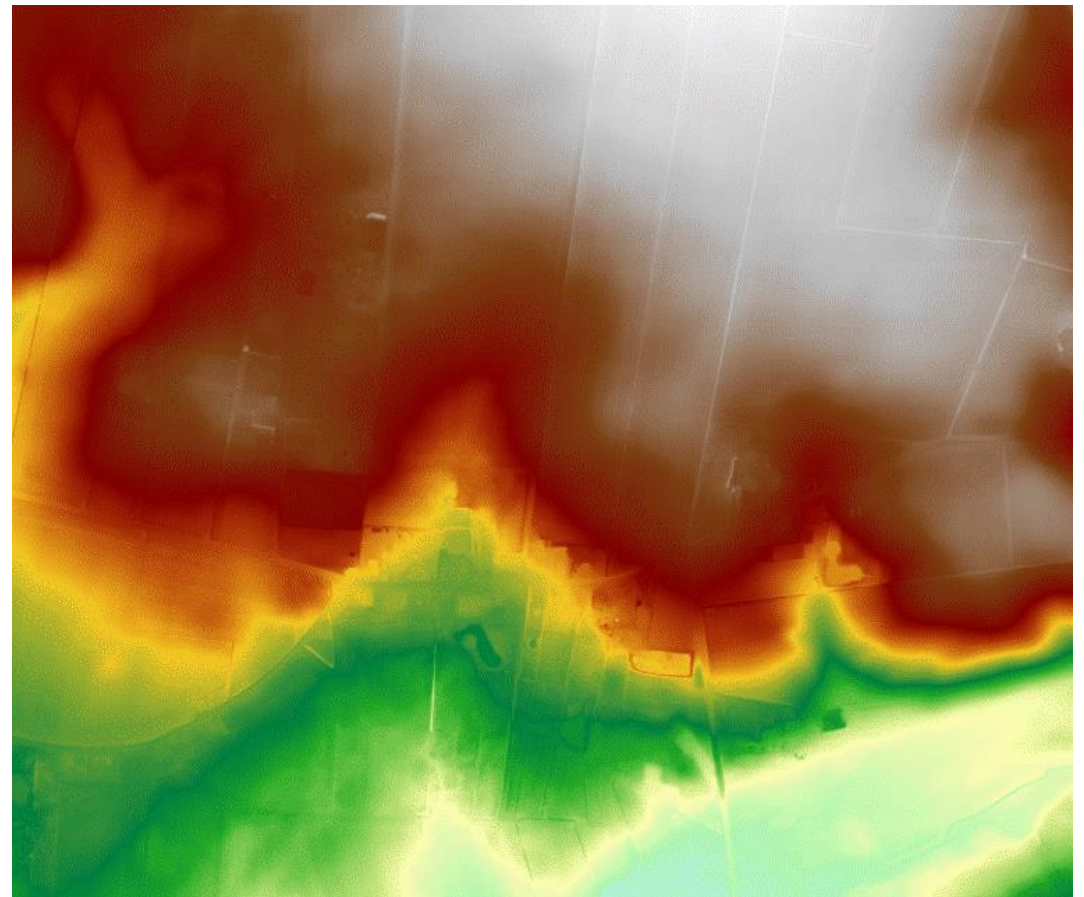


Langetvedvej, Rødning



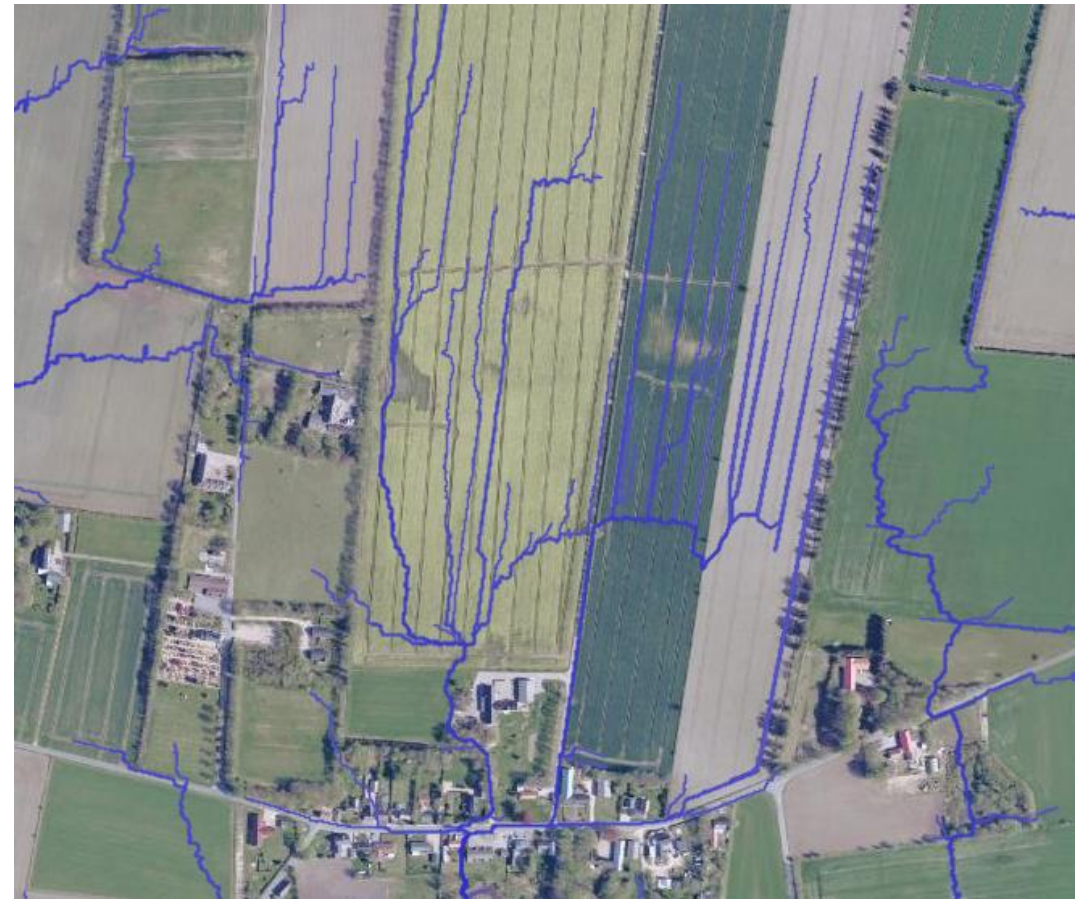
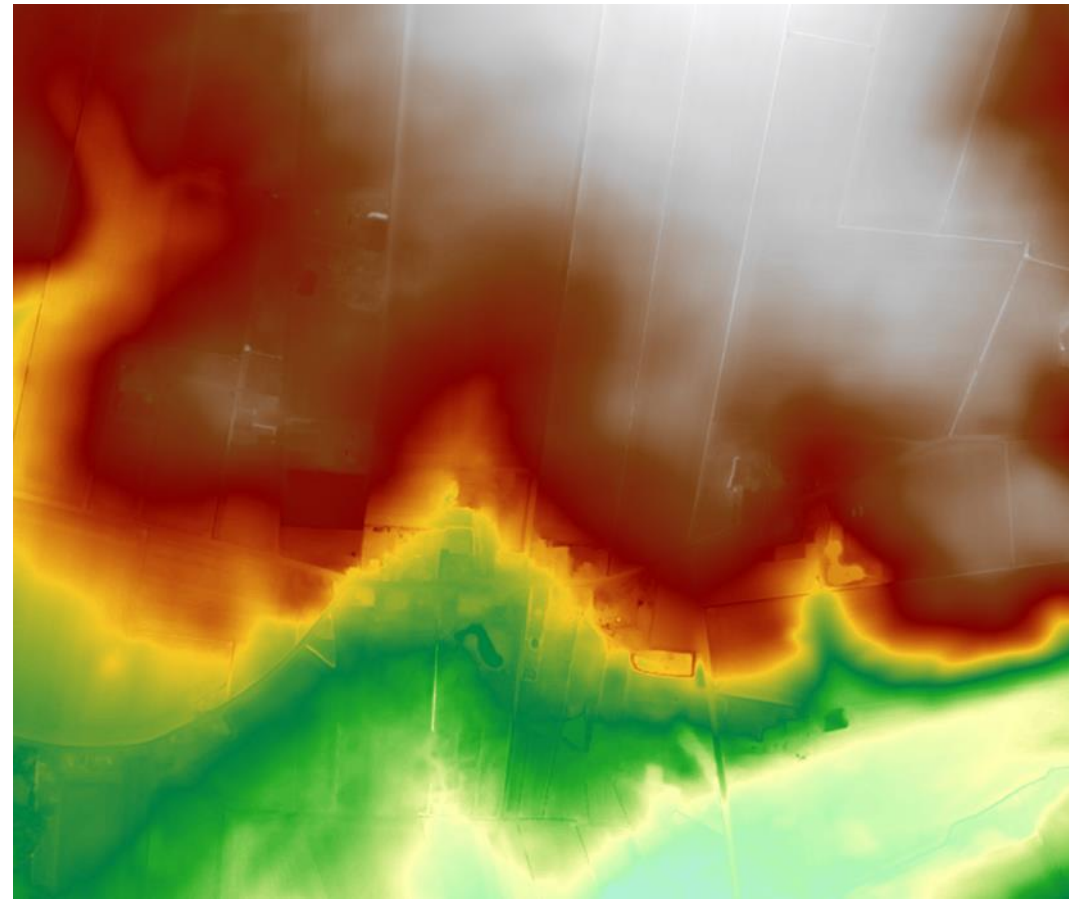
Kjeldbjergvej, Nyby

# Hvem ejer vandet?



Grafik: udarbejdet i Scalgo

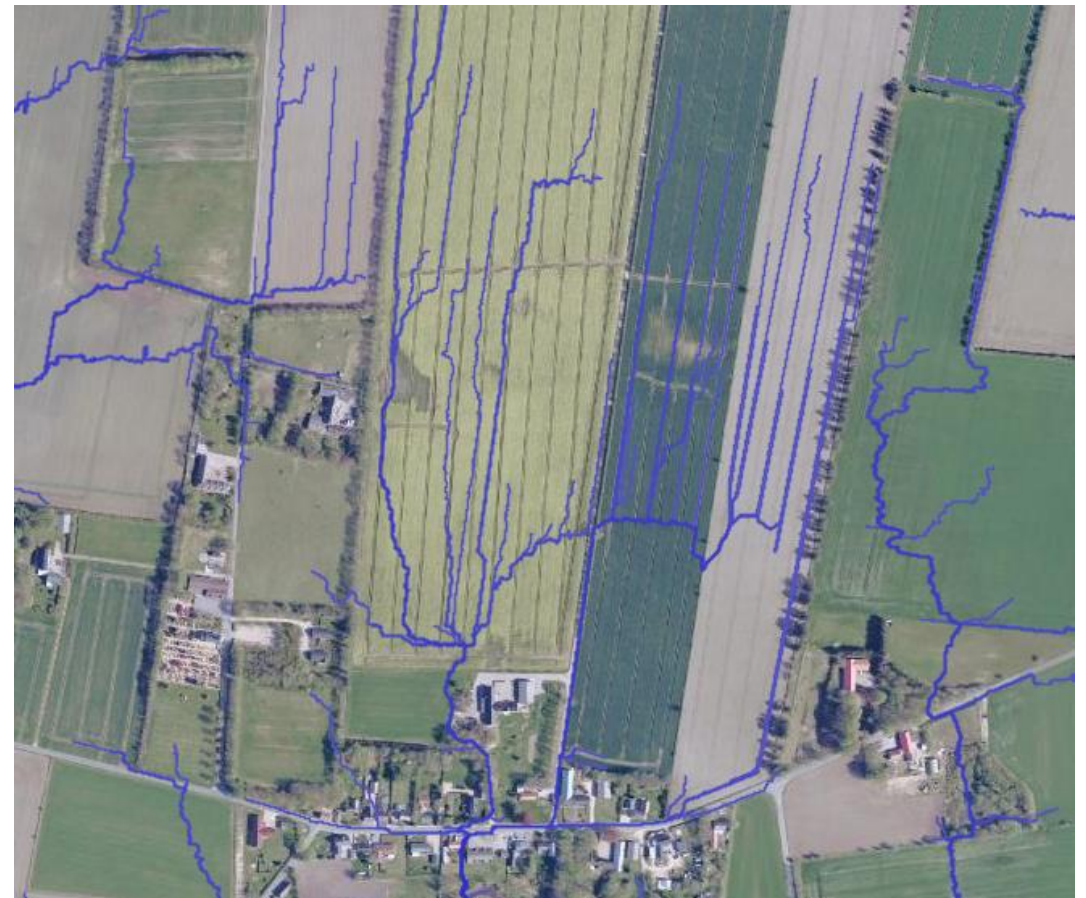
# Hvem ejer vandet?



Grafik: udarbejdet i Scalgo



# Hvem ejer vandet?



Grafik: udarbejdet i Scalgo

# Hvad kan kommunen generelt hjælpe med?



Data



Vejledning i forhold til ansøgninger og behandling af tilladelser om ændret afvanding



Dialog omkring konkrete projekter og tiltag for vandhåndtering



Myndighed ved manglende vedligehold af vandløb og grøfter

# Hvad kan du gøre for at sikre din bolig?

Mange skader fra oversvømmelser kan minimeres, hvis du er forberedt, og ved, hvad du skal gøre, inden/når vandet kommer.

Du har som boligejer et ansvar for at sikre din bolig.

Du kan forebygge og begrænse skaderne.

Regnvandsafløb skal holdes rene

Sandsæk

Pumpebrønd

Højvandslukke

Omfangsdræn

Faskine og vandbassin

# Regnvandsafløb skal holdes rene

---

Rens dine tagrender og riste, så blade og kviste ikke tilstopper nedløbsbrønden.

---

Rens med jævne mellemrum dine sandfang for blade, sand, småsten og lignende.

---

Tjek din kloak, rensebrønd og sandfang en gang om året.

---

Vedligehold af regnvandsafløb skal du selv sørge for.

# Forebygge oversvømmelse af kælderen

- Sikre din kældernedgang
- Montere højvandslukke
- Pump spildevand til brønd i terræn
- Løfte ting væk fra gulvet



# Overfladevand ind i hus og garage

- Grav en grøft
- Forhøjning
- Sandsække
  
- Find løsninger med dine naboer



# Vand på vejen

- Vejriste skal lede vand til kloakken.
- Kommunen har ca. 11.000 vejriste
- Vi kan hjælpe hinanden ved at fjerne blade og grene, når der er udsigt til regn.
- Underføringer kan være stoppet i vejgrøften.



# KAMP – Se vandets vej om dit hus

The screenshot displays the KAMP web application interface. At the top, the browser address bar shows the URL <https://kamp.klimatilpasning.dk>. The application header includes the logo "Klimatilpasning | KAMP" and a search bar with the text "Søg adresser og meget mere". To the right of the search bar are navigation icons for "Dan rapport", "Hent til QGIS", "Del", and "Om".

The main interface is divided into three vertical panels:

- AREALDATA (Left Panel):** Contains a list of data layers under the "Hydrologi" category, each with a checkbox:
  - Vandløbsmidte
  - Oplande (vandskel)
  - VP3 Vandløb Økologisk tilstand samlet
  - Kystbeskyttelse
  - Kronisk erosion
  - Akut erosion
  - Strømningsveje
  - Screening af bygninger udsat for højtstående grundvandBelow these are four expandable sections: "Natur", "Fredninger", "Jord", and "Planområder", each with a plus sign icon.
- Map (Center Panel):** Shows a street map of a residential area with buildings and roads. Labeled streets include "Flors Alle", "Redding Kirkevej", "Vinkelvej", "Ribevej", "Redding Engvej", and "Søndergyden". A 50m scale bar is visible at the bottom right of the map.
- PÅVIRKNING (Right Panel):** Contains a list of impact layers, each with an icon and a plus sign:
  - Nedbør (cloud icon)
  - Vandløb (water flow icon)
  - Grundvand (wavy lines icon)
  - Hav (ocean waves icon)



# KAMP – Tjekke strømningsveje

The screenshot displays a GIS application interface for checking flow paths (strømningsveje) in the KAMP area. The interface is divided into three main sections:

- AREALDATA (Left Sidebar):** Contains a list of hydrological and environmental data layers. The 'Strømningsveje' layer is checked and highlighted in white. Other layers include Vandløbsmidte, Oplande (vandskel), VP3 Vandløb Økologisk tilstand samlet, Kystbeskyttelse, Kronisk erosion, Akut erosion, Screening af bygninger udsat for højtstående grundvand, Natur, Fredninger, and Jord.
- Map (Center):** Shows a topographic map of the KAMP area with a network of flow paths highlighted in green. A scale bar indicates 50 meters. Labels for 'Stenderupvej' and 'Digavej' are visible on the map.
- PÅVIRKNING (Right Sidebar):** Contains a list of impact factors. The factors listed are Nedbør, Vandløb, Grundvand, and Hav, each with a plus sign indicating it is active or expandable.

# Nyttige links

Klimatilpasning.dk

- [Klimatilpasning](#)

BorgerBeredskabet

- [Kriseparat Klima -Gratis kursus](#)

Vejen Kommune

- [Vejen Kommune - Skybrud / oversvømmelse](#)

Forsikringsoplysningen

- [Viden om forsikring](#)



# Klimatilpasning for dig som borger

## Hvad er klimatilpasning?

Klimatilpasning er måden, hvorved vi kan tilpasse os fremtidens klima for at nedbringe risikoen for følgevirkninger af klimaforandringerne. Begrebet dækker både over, hvordan vi akut kan beskytte os, men også hvordan vi forbereder os på de forventede udfordringer.

Klimatilpasning i Danmark handler især om at håndtere "vand fra alle sider", hvor vi f.eks. sikrer os mod oversvømmelser fra skybrud, stormflod, vandløb og grundvand. Med fremtidens klimaforandringer vil der også være behov for klimatilpasning i ft. konsekvenserne ved f.eks. agtet tørke og hedeølger.

Klimaforandringerne kan påvirke dig og din ejendom, men det er muligt at afhjælpe udfordringer og forebygge mod skader. Vi har samlet viden til dig her på den fælles offentlige portal, klimatilpasning.dk.



Fremtidens klima er både varmt og vådt

[Forstå klimaforandringerne](#)



Der kan være værdi i at forberede fremfor at udbedre

[Klimatilpasning af din ejendom](#)

## Klimatilpasning af din ejendom

Du kan selv gøre noget for at forebygge konsekvenser af kraftige regnskyl og andre klimaforandringer ved at klimatilpasse din ejendom.

### Forebyggelse mod forskellige udfordringer

Beskyt din ejendom mod meget vand

[Vand fra alle sider](#)

Beskyt din ejendom mod det kolde vejr

[Sne og frost](#)

Beskyt din ejendom mod sol og hedeølger

[Sol og hedeølger](#)

Beskyt din ejendom ved storm

[Storm](#)

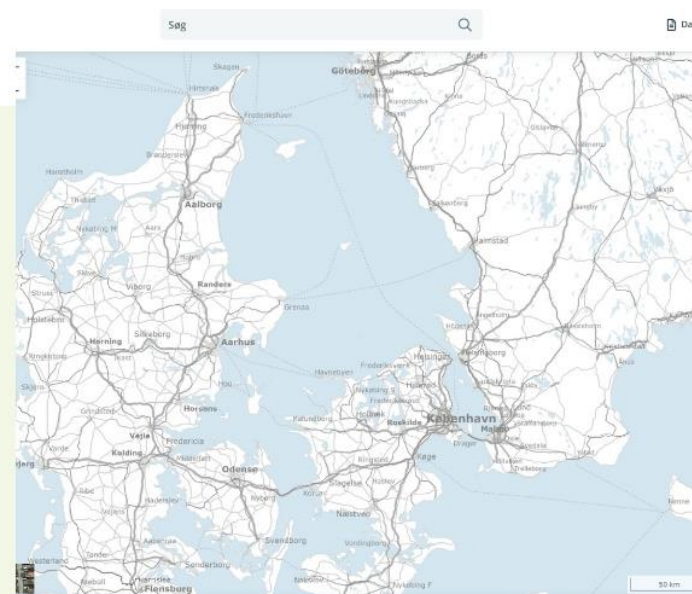
## Forstå klimaforandringerne

Her finder du en række værktøjer, der simulerer fremtidens klima på forskellige områder. De giver oplysninger om, hvordan klimaændringerne kan påvirke os.

### KAMP : Vandpåvirkning ved ekstremvejr

KAMP er et **screeningsværktøj**, som bygger på nationale datasæt. Værktøjet blev udviklet til at understøtte miljø- og planmedarbejdernes arbejde med klimatilpasning i kommunerne.

Du kan som borger bruge kortet til at udforske effekterne af klimaforandringer i dine omgivelser ved følgende scenarier:



# Nyttige links

Klimatilpasning.dk

- [Klimatilpasning](#)

BorgerBeredskabet

- [Kriseparat Klima -Gratis kursus](#)

Vejen Kommune

- [Vejen Kommune - Skybrud /  
oversvømmelse](#)

Forsikringsoplysningen

- [Viden om forsikring](#)



# Kriseparat Klima



## Hvordan sikrer du din bolig...

...inden vandet kommer?



### Gratis kursus for dig og dine naboer - så I er klar, når vandet kommer

Er din bolig klar til det næste skybrud? Bor I i et område, der er udsat for oversvømmelse? På kurset lærer I at forebygge, forberede og afhjælpe – og hjælpe hinanden.

- Varighed: 2 timer
- Dato og tidspunkt: Når det passer jer
- Sted: I jeres fælleshus – eller hvor I mødes

# Nyttige links

Klimatilpasning.dk

- [Klimatilpasning](#)

BorgerBeredskabet

- [Kriseparat Klima -Gratis kursus](#)

Vejen Kommune

- [Vejen Kommune - Skybrud /  
oversvømmelse](#)

Forsikringsoplysningen

- [Viden om forsikring](#)

# Natur, miljø og affald

Hjem > Borger > Natur, miljø og affald



Affald og genbrug



Klima og energi



Skybrud / oversvømmelse



Det er dit ansvar, som boligejer, at sikre din ejendom mod oversvømmelser. Mange skade er forberedt, og ved, hvad du skal gøre, når vandet kommer. Herunder giver vi dig en række tips, under og efter skybrud/oversvømmelse.



Sådan forebygger du oversvømmelse



Hvis skybruddet / oversvømmelsen rammer



Det gør vi under et skybrud / oversvømmelse

Efter



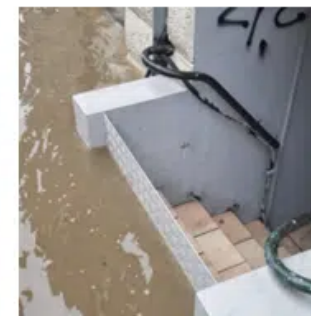
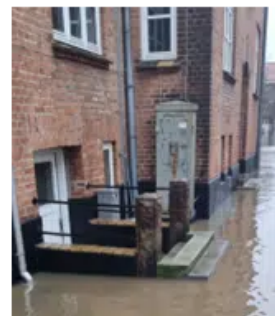
## Sådan forebygger du oversvømmelse

### Beskyttelse mod vand fra å og kyst

- Ligger dit hus langs en å, der jævnligt giver oversvømmelse, så kan du søge kommunen om kantsikring mod åen, eller du kan, uden tilladelse, indbygge en jordvold i dit have. En forudsætning for, at det virker, er dog, at vandet ikke kan løbe "bagom" ved døren. En idé, at lave løsninger sammen med naboerne. Begge løsningsforslag kræver, at du har punkter ved huset, man ønsker at beskytte.

### Invester i kloge løsninger mod vand

- Lav permanente løsninger ved dine døre, lavtliggende vinduer.





# Nyttige links

Klimatilpasning.dk

- [Klimatilpasning](#)

BorgerBeredskabet

- [Kriseparat Klima -Gratis kursus](#)

Vejen Kommune

- [Vejen Kommune - Skybrud / oversvømmelse](#)

Forsikringsoplysningen

- [Viden om forsikring](#)

# Dækker forsikringen ved oversvømmelse af din bolig



Husejerens almindelige forsikring vil som regel dække vandskader forårsaget af skybrud.



Du skal derfor altid anmelde skaden til dit eget forsikringsselskab. Kun skader på den fysiske del af bygningen erstattes af den almindelige bygningsforsikring..



Læs mere om forsikring i forbindelse med oversvømmelse på Forsikringsoplysningens hjemmeside:

# Oversvømmelse af din bolig



En oversvømmelse kan opstå af flere årsager. Er dit hus ramt af oversvømmelse, kan skaden i nogle tilfælde være dækket af din egen forsikring eller af Naturskaderådet. Det afhænger af, hvordan oversvømmelsen er opstået, og hvor vandet kommer fra. Ikke alle typer af oversvømmelser er dækket af dine forsikringer.

## Nedbør

Er voldsomt [skybrud](#) eller voldsomt [tøbrud](#) årsag til en oversvømmelse, er det muligt, at din forsikring dækker skaden på dit hus og dine ting. Det afhænger bl.a. hvor meget det har regnet, sneet og hvor meget temperaturen er steget meget over en kort tid.

Du kan læse, hvordan din forsikring dækker ved oversvømmelse efter skybrud og tøbrud i linkene i højre side.

## Vand fra hav, fjord, sø og vandløb

Oversvømmelse fra hav, fjord, søer eller vandløb er som hovedregel ikke dækket af din hus- eller indboforsikring. I nogle tilfælde kan skaderne i stedet være dækket af Naturskaderådet.

## Stormflod og oversvømmelse

Læs om reglerne hos Naturskaderådet →

## Hvordan dækker din forsikring?

Skybrudsskade →

Tøbrudsskade →

## Få gode råd til at undgå



# Tak for i dag



9. oktober

Vejen

6. november

Rødding  
Aktivitetshus

20. november

Holsted  
Aktivitetshus